

REPAS ET GOÛTER

REPAS PRÉPARÉS PAR ALTERNATIVE
LE GOÛTER EST FOURNI À 16H

ADHÉSION

POUR LES JEUNES QUI NE SONT PAS ENCORE
ADHÉRENTS, L'ADHÉSION POUR L'ÉTÉ EST
DE 3€

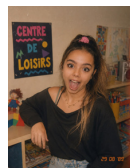
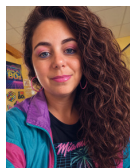
**Pas d'inscription possible si vous n'êtes pas
à jour du règlement de vos factures. Merci
de votre compréhension.**

TARIFS :

QF	*Tarif horaire CBC	Tarif horaire Hors CBC	**Part suppl. T1	Part suppl. T2	Part suppl. T3	Repas
0 à 300	0.26€	0.30€	1€	3€	4€	4.85€
301 à 600	0.44€	0.48€	2€	4€	5€	
601 à 900	0.60€	0.64€	3€	5€	6€	
901 à 1100	0.98€	1.08€	3€	6€	10€	
1101 à 1300	1.04€	1.14€	4€	7€	12€	
1301 à 1600	1.14€	1.26€	5€	8€	14€	
>1600	1.18€	1.30€	6€	9€	16€	

*Pour les familles résidentes au sein de Charlieu Belmont Communauté, dont les enfants sont scolarisés au sein de Charlieu Belmont Communauté ou dont l'un des parents travaillent au sein de la Charlieu Belmont Communauté
** Les parts supplémentaires sont appliquées en cas de sorties ou de venues d'intervenants spécifiques
T 1 correspond aux sorties dont le cout de revient pour l'ALSH est compris entre 1 et 10€
T 2 correspond aux sorties dont le cout de revient pour l'ALSH est compris entre 11 et 20€
T 3 correspond aux sorties dont le cout de revient pour l'ALSH est supérieur à 20€
Le tarif le plus élevé est appliqué pour des sorties à la journée sans repas

LES ANIMATEURS:



CONTACTS :

DIRECTEUR : DAMAS YANN

NUMÉRO : 07 82 55 62 43

Mail: mjc.charlieu.alsh@gmail.com



ADJOINT : DUCAROUGE RÉMI

NUMÉRO: 07 52 08 61 19

Mail: mjc.charlieu.mercredis@gmail.com



PROGRAMME D'ÉTÉ ACCUEIL DE LOISIRS



HORAIRES : 7H30 À 18H30

ACCUEIL : DE 7H30 À 9H30 ET 13H30 À 14H

DÉPART : 11H30 À 12H30 ET 16H30 À 18H30

POSSIBILITÉ D'INSCRIRE VOS ENFANTS PAR MAIL OU TÉLÉPHONE.
EN CAS D'ANNULATION VOUS DEVEZ NOUS CONTACTER OBLIGATOIREMENT PAR MAIL
LA VILLE, SINON LA JOURNÉE + LE REPAS VOUS SERONT FACTURÉES.
MERCİ DE VOTRE COMPRÉHENSION.





06 AU 10 JUILLET

SEM. 1

ANNÉE 20 - 30 : CHARLESTON & JAZZ & MUETLUNDI: THAUMATROPE - JEU DES OMBRESMARDI: ÉCRIT À LA PLUME - CACHE CACHEMERCREDI: CUISINE - LE SHADOW ARTJEUDI: JEUX LIBRES - FILM / JEUX DE COURS (LOUP, ÉPERVIER..)VENDREDI: PICASSO - JEUX DE BILLES

15 AU 17 JUILLET

SEM. 2

ANNÉE 50 : ROCK'N ROLLT1 MERCREDI: PISCINE - ACTIVITÉ MYSTÈRE JEUDI: JEUX LIBRE - BALLE AUX PRISONNIERSVENDREDI: MORPIONS - CONCOURS DE CHANT

20 AU 24 JUILLET

SEM. 3

ANNÉE 70 : PEACE & LOUELUNDI: VOIE VERTE T3 MARDI: SORTIE : ÉCOLE ANCIENNE MERCREDI: CUISINE - JEUX LIBRESJEUDI: ÉLASTIQUE - FILMVENDREDI: GRAND JEUX**Cuisine**

PERMET DE LES INITIER CULINAIREMENT PARLANT, DE LEUR FAIRE DÉCOUVRIR DES SAVEURS, D'OUVRIER LEUR IMAGINATION EN LEUR FAISANT CRÉER DES RECETTES, DE MANGER DE MANIÈRE ÉQUILIBRÉE.

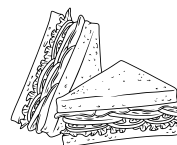
Protection:

POUR QUE VOS ENFANTS PROFITENT PLEINEMENT DES BELLES JOURNÉES ENSOLEILLÉES, MERCI DE PENSER À GLISSER CHAQUE JOUR DANS LEUR SAC :

- UNE CASQUETTE (OU UN CHAPEAU)
- UNE GOURDE D'EAU BIEN FRAÎCHE
- DE LA CRÈME SOLAIRE

NOMMÉE LES AFFAIRES DE VOS ENFANTS !!**Jeux libres**

À TRAVERS LE JEU LIBRE NOUS OFFRONS LA POSSIBILITÉ AUX ENFANTS DE S'APPROPRIER LEUR JOURNÉE ET DE DONNER LA POSSIBILITÉ DE SOUFFLER, EN S'ADAPTANT AU RYTHME DE CHACUN.

Pique-nique

ATTENTION : PRÉVOIR UN PIQUE-NIQUE POUR VOS ENFANTS CE JOUR-LÀ.



Attention: Les activités peuvent être revues ou déplacées en fonction de la météo ou d'autre imprévu.

27 AU 31 JUILLET

SEM. 4

ANNÉE 80 : POP CULTURELUNDI: FABRICATION DE CASSETTE - RELAIMARDI: PISCINE - PERLE À REPASSER MERCREDI: SUSPENSION PAC MAN - MARELLEJEUDI: JEUX LIBRES - CORDE À SAUTERVENDREDI: MARIO BROSS - BRACELET BRÉSILIEN**Piscine**

DANS LE SAC A DOS VOUS DEVEZ AVOIR:

- MAILLOT DE BAIN
- SERVIETTE
- PIQUE-NIQUE

03 AU 07 AOÛT

SEM. 1

ANNÉE 90 : TECHNO & GRUNGELUNDI: LANCER DE PRÉCISION - COCOTTEMARDI: GRAND JEUX MERCREDI: CUISINE - POGJEUDI: BALLON TOMATE - CRÉER UNE MANETTE DE JEUVENDREDI: BÉRET - GAME BOY

24 AU 28 AOÛT

SEM. 2

ANNÉE 2000 : POP & MULTIMÉDIAT1 LUNDI: PISCINE- JAKUES A DIT MARDI: KOH LANTA - BLIND TESTMERCREDI: CUISINE - BATAILLE D'EAUJEUDI: HARRY POTTER - PORTE CLÉST1 VENDREDI: DOCTEUR EN HERBE (MUSÉE) - BOUM ANNÉE 2000